

# 機動倶楽部 Gブレイバー



## 1、 ストーリー

アームドローザ、それはスーパーテクノロジーが生み出した巨大ロボットである。アームドローザは土木、建築など様々な分野で活躍したが、人材は圧倒的に不足していた。そこで若年からの人材育成ということで、アームドローザを学校の部活動に組み込むことが決定した。通称、機動倶楽部の誕生である。

## 2、 戦闘

このゲームは、独自の戦闘システムを持つRPGです。戦闘は1対1のアクティブタイムバトルで行いますが、攻撃や回避をするにはEPを使わなくてはなりません。攻撃のヒット判定は基本的に消費したEPの大きさのみで行い、確立の要素は全く入りません。EPの上限は全てのキャラクターで同じなので、うまく立ち回れば自分より強い敵にも一方的にダメージを与えることができます。(逆に言えば、油断したらザコキャラにもボコボコにされる可能性もあるという事です。)

EPの基本ルールは以下の通りです。

敵消費EP < プレイヤー消費EP	行動成功
敵消費EP > プレイヤー消費EP	行動失敗

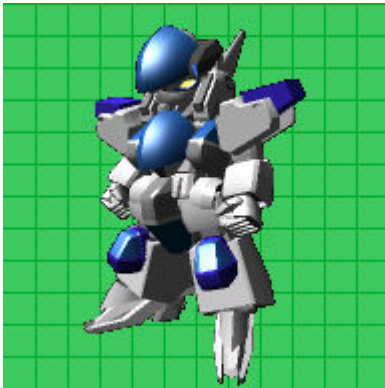
**要は相手より多くのEPを消費すれば、こちらの行動は成功するということです。**例えばプレイヤーがEPを3消費して攻撃し、敵がEPを2消費して回避した場合、プレイヤーの攻撃は成功します。またプレイヤーがEPを4消費して攻撃し、敵がEPを5消費して回避した場合、プレイヤーの攻撃は失敗です。

**相手と自分のEPが同じだった場合どうなるのでしょうか。その場合、攻撃自体は成功しますが、相手を受けるダメージは半減してしまいます。**例えばプレイヤーがEPを3消費して攻撃し、敵がEPを3使って回避した場合、攻撃自体は当たりますが敵の受けるダメージは半減してしまいます。

最後に特殊ルールを1つ。**EPを0消費して回避したら、ダメージが1.5倍になります。**例えばプレイヤーがEPを3消費して攻撃し、敵がEPを0消費して回避した場合、敵が受けるダメージは1.5倍になってしまいます。ちなみに、攻撃には必ずEPを1以上消費しなくてはダメですが、回避にはそういった制限はありません。

### 3、 アームドーザ

アームドーザとはスーパーテクノロジーが生み出した巨大ロボットであり、“Arm”と“Bulldozer”の造語である。



#### ブルーブレイバー

身長 5.6m

体重 4.7t

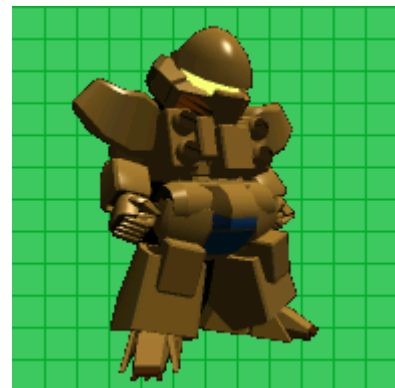
機動性を重視して作られたアームドーザ。特別性のフレームにより、限りなく人間に近い動きが出来る。

#### ランドーザ

身長 5.3m

体重 5.4t

記念すべきアームドーザ第一号。性能は低いが、整備のし易さ等から未だに現役である。様々なバリエーション存在する。



#### ダークブレイバー

身長 6.0m

体重 5.1t

全てが謎に包まれた機体。ブルーブレイバーの兄弟機らしいが……。

#### 4、 製作者から一言

こんにちは、サスケです。このゲームの売りは何かと聞かれたら、やはり戦闘ですね。今までの枠にとらわれない、斬新なルールになったと思います。他にも見所はイッパイなので、是非是非遊んでみて下さい。

#### スタッフ

企画・プログラム  
サスケ

マップデザイン・スクリプター  
大村

CG・アームドローザデザイン  
ナンカヘンリー

アドバイザー  
炒